



**Maciej Michałowski**  
**Radny Miasta Krakowa**

Kraków, dnia 5 czerwca 2024 r.

**Szanowny Pan**  
**Aleksander Miszalski**  
**Prezydent Miasta Krakowa**

**INTERPELACJA**  
**w sprawie dojazdu na budowę przy ul. Wodnej**

Szanowny Panie Prezydencie,

Zgłosili się do mnie mieszkańcy bloków przy ul. Wodnej 30A w Krakowie z prośbą o interwencję dot. dojazdu do budowy osiedla mieszkaniowego przy ulicy Wodnej na działce o numerze 460.

Dnia 30 kwietnia 2024, na drzwiach klatek wejściowych do budynków TBS na ul. Wodna 30A zostały wywieszane anonimowe kartki z informacją o następującej treści, cytuję:

„Zwracamy się z prośbą o nie parkowanie samochodów wzdłuż drogi oraz na zaznaczonych poniżej na zdjęciu miejscach parkingowych w dniach od 29.04.2024 do 07.01.2025. Z uwagi na prowadzone prace budowlane na sąsiedniej działce droga ta będzie udostępniona do prowadzenia dostaw na budowę.

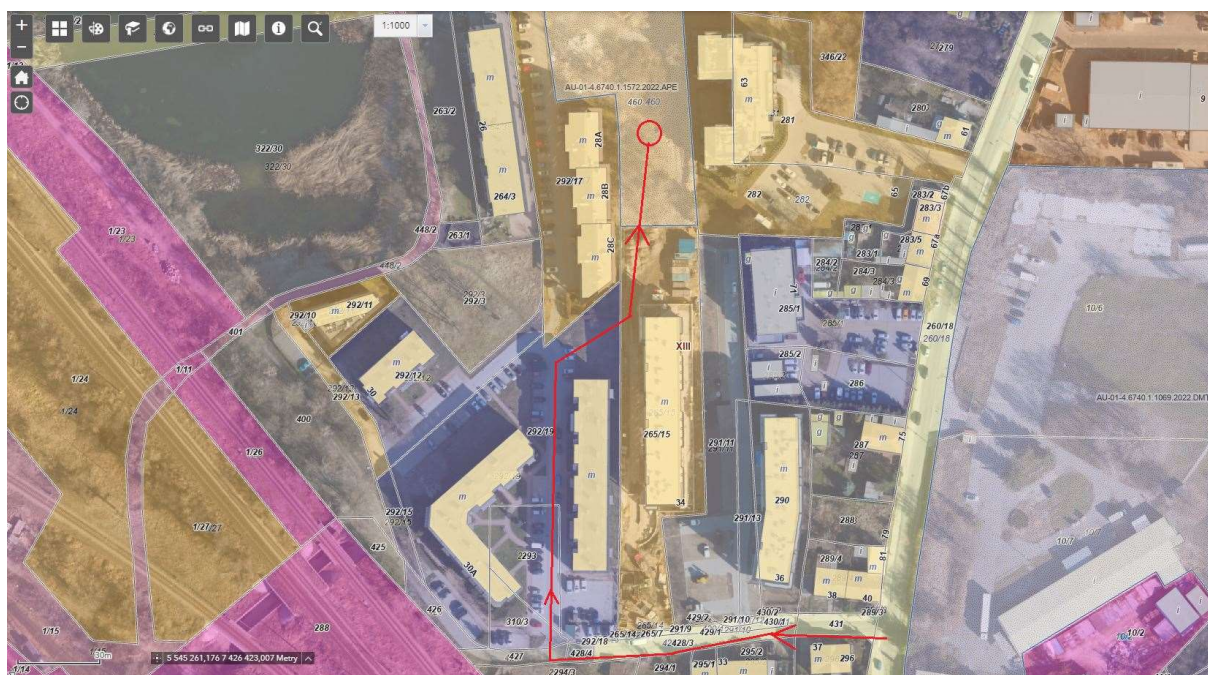
Za utrudnienia przepraszamy.”

Do informacji został zamieszczony poniższy rysunek z zaznaczonymi miejscami parkingowymi:



Zgodnie z informacją, dojazd na budowę miałby miejsce od ul. Gromadzkiej przez ul. Wodna 40 do Wodna 30A, następnie przez środek osiedla Wodna 30A, następnie za blokami Wodna 28C, 28B i 28A do działki o numerze 460 (numer jednostki ewidencyjnej 126104\_9) na której będzie prowadzona budowa.

Poniżej mapa poglądowa z zaznaczoną trasą przejazdu ciężkich samochodów i sprzętu budowlanego:



Przez ostatnich kilkanaście miesięcy prowadzone były prace budowlane przed



**Maciej Michałowski**  
**Radny Miasta Krakowa**

wjazdem na osiedle Wodna 30A. Na działkach o numerach 290, 291/13, 291/11 i 265/15 powstały dwa bloki. W czasie tych robót budowlanych wystąpiły utrudnienia związane z dojazdem do bloków przy ul. Wodna 30A. Oprócz utrudnień komunikacyjnych występowało zapylenie powietrza, droga została rozkopana, a kurz osiadał na m. in. oknach, balkonach i samochodach. Po zakończonych pracach budowlanych, na początku tego roku, droga dojazdowa od ul. Krzywda do osiedla Wodna 30A została wyremontowana.

Obecnie planowane prace budowlane najprawdopodobniej przyczynią się do jej znacznego uszkodzenia, co zmarnuje efekty niedawnego remontu. Ponadto ciężki sprzęt uszkodzi kostkę brukową będącą nawierzchnią drogi wewnętrznej.

W cytowanym na początku niniejszego pisma dokumencie (przypuszczalnie umieszczonym przez TBS Kraków Południe) zażądano od mieszkańców osiedla przy ul. Wodna 30A usunięcia zaparkowanych samochodów. Nie zaproponowano alternatywnych miejsc parkingowych ani żadnej rekompensaty za przewidywane utrudnienia.

W związku z powyższym, proszę o informację czy Miasto Kraków wydawało decyzje dot. dojazdu na budowę? Czy jest możliwość skorygowania wjazdu na teren budowy tak aby mieszkańcy nie czuli się pokrzywdzeni obecną sytuacją? Czy ulica Gromadzka, po której porusza się obecnie ciężki sprzęt ma ograniczenia tonażowe?

Z wyrazami szacunku,

**Maciej Michałowski**  
**Radny Miasta Krakowa**