



PREZYDENT MIASTA KRAKOWA

OR-03.0003.110.2024

Kraków,

2024-06-18

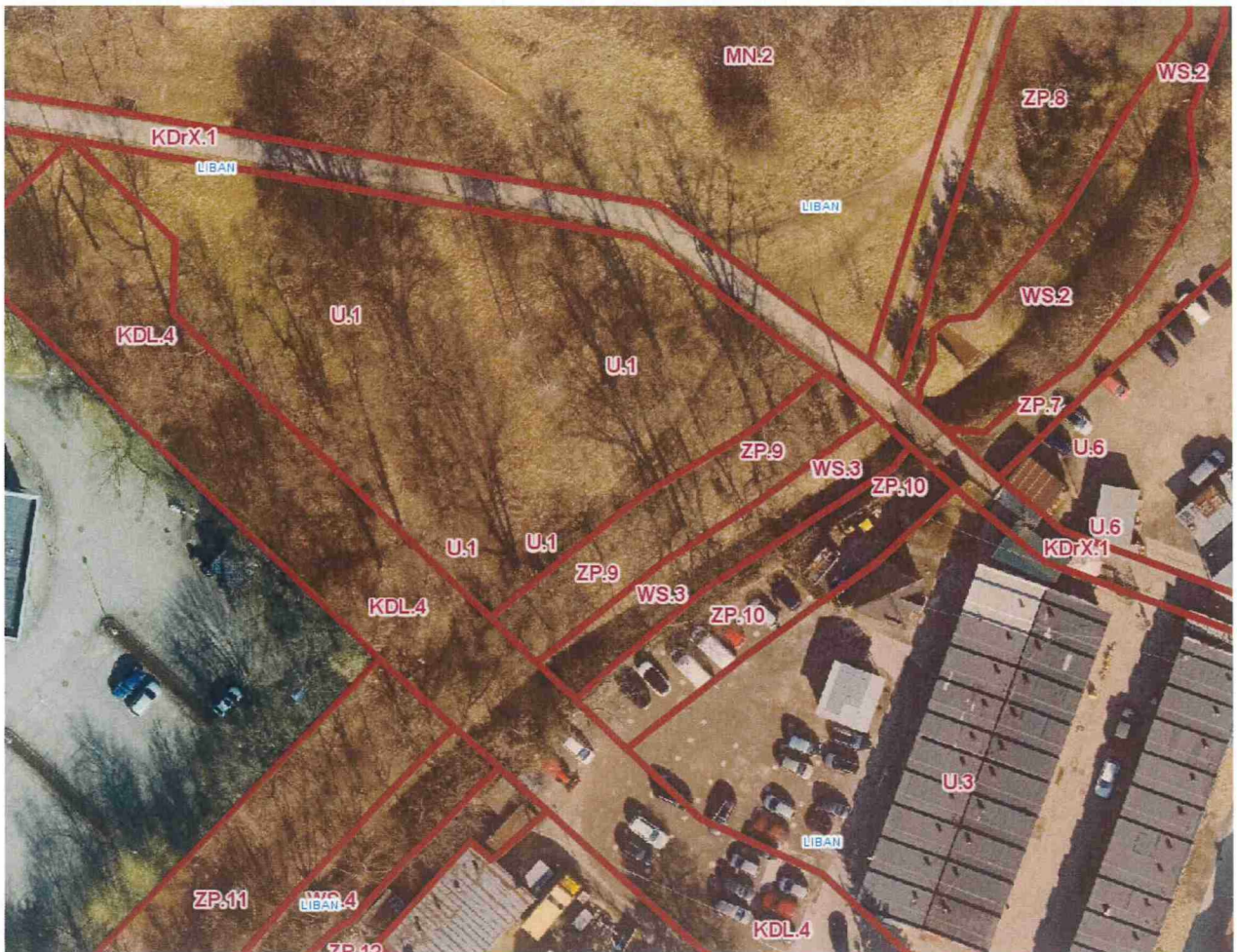
Pan
Bogusław Kośmider
Radny Miasta Krakowa

Odpowiadając na Pana interpelację w sprawie mostka nad potokiem Rzewnym, przekazaną przez Pana Jakuba Koska, Przewodniczącego Rady Miasta Krakowa 7 czerwca 2024 r., uprzejmie informuję.

Teren w sąsiedztwie mostka nad potokiem objęty jest miejscowym planem zagospodarowania przestrzennego obszaru „Liban”, przyjętym uchwałą nr LXXVI/1104/13 Rady Miasta Krakowa z dnia 12 czerwca 2013 r. (Dz. Urz. Woj. Małop. z dnia 25 czerwca 2013 r., poz. 4170).

Zgodnie z ustaleniami ww. planu istniejący mostek nad potokiem Rzewny znajduje się w terenie dróg pieszo-rowerowych (KDrX.1), przeznaczonym pod lokalizację dróg pieszo-rowerowych (§ 34). Sam potok Rzewny znajduje się terenie wód powierzchniowych śródlądowych o symbolu WS.2, w którym jako przeznaczenie uzupełniające, ustala się „kładki, mostki i połączenia komunikacyjne” (§ 28 ust. 3 pkt 1 uchwały). Wokół terenu WS.2 zostały wyznaczone, wzdłuż potoku Rzewnego, tereny zieleni urządzonej o symbolu ZP.8-ZP.10 z przeznaczeniem podstawowym pod zieleni urządzonej, obejmującą urządzone i utrzymane zespoły drzew, krzewów oraz zieleni niskiej, z przeznaczeniem uzupełniającym m.in. pod ciągi piesze (§ 27 ust. 3 pkt 3 uchwały).

Informacje na temat obowiązującego miejscowego planu zagospodarowania przestrzennego obszaru „Liban” są opublikowane w Biuletynie Informacji Publicznej Miasta Krakowa pod linkiem: https://www.bip.krakow.pl/?dok_id=56913.



Zał. graficzny ortofotomapa Krakowa 2023 r. z zaznaczeniem linii rozgraniczających z mpzp obszaru „Liban”

Wskazany w interpelacji mostek nad potokiem Rzewnym nie znajduje i nigdy nie znajdował się na stanie majątkowym miejskich jednostek organizacyjnych - Zarządu Dróg Miasta Krakowa (ZDMK) czy Zarządu Zieleni Miejskiej w Krakowie (ZZM). Z uwagi na powyższe ww. jednostki nie posiadają dokumentów dotyczących powstania obiektu, ani jego stanu technicznego. Za stan techniczny obiektu odpowiedzialny jest jego właściciel.

Działka nr 241/2 obr. 44 Podgórze, na której znajduje się mostek dla pieszych na potoku Rzewnym, jak i działki prowadzące do mostku - nr 245/2, 245/1, 17/7 obr. 44 Podgórze pozostają własnością prywatną. Natomiast zgodnie z ustawą z dnia 20 lipca 2017 r. *Prawo Wodne* (Dz. U. z 2023 r. poz. 1478 ze zm.), grunty pokryte śródlądowymi wodami płynącymi stanowią własność Skarbu Państwa - Państwowego Gospodarstwa Wodnego Wody Polskie. W związku z powyższym brak jakichkolwiek podstaw do podejmowania czynności na obiekcie przez ZDMK czy ZZM.

W marcu 2023 r. ZDMK skierował pismo do właściciela działki z prośbą o podjęcie działań mających na celu poprawę stanu technicznego przedmiotowego obiektu (kopię pisma przekazuję w załączniku). Ponadto w załączniku przekazuję odpowiedź ZDMK na pismo Administracji Nieruchomości MEEEST spółka z o.o. w sprawie wyłączenia mostka z ruchu dla pieszych.

Nadmieniam, że działka nr 241/2 obr. 44 Podgórze o powierzchni 0,1106 ha, na której znajduje się przedmiotowy mostek, nie może być przedmiotem nabycia do zasobu gminnego, gdyż zgodnie z opinią z 28 maja 2021 r. przekazaną przez Państwowe Gospodarstwo Wodne Wody Polskie, nieruchomość ta pokryta jest śródlądowymi wodami płynącymi potoku Rzewny (Urwisko), który znajduje się w administracji ww. jednostki, a w związku z tym jest ona wyłączona z obrotu cywilnoprawnego, o czym mowa w art. 216 ust. 2 ustawy z dnia 20 lipca 2017 r. *Prawo wodne*.

Ponadto informuję, że Powiatowy Inspektorat Nadzoru Budowlanego w Krakowie - Powiat Grodzki podjął działania w ramach posiadanych kompetencji i w wyniku kontroli przeprowadzonej 6 czerwca 2024 r. stwierdzono, że mostek nad potokiem Drzewnym został zabezpieczony. PINB prowadzi również także postępowanie administracyjne w sprawie nieodpowiedniego stanu technicznego kładki pieszko-rowerowej nad potokiem Rzewnym, zlokalizowanej na działce nr 241/2 obr. 44 Podgórze, w rejonie placu targowego Borek w Krakowie. Przedmiotowe postępowanie pozostaje w toku. Jednocześnie 11 czerwca br. PINB uzyskał informację, że zabezpieczenia ww. mostku zostały zniszczone. W związku powyższym organ podjął stosowne działania w przedmiotowej działaniu.

z up. PREZYDENTA MIASTA

Stanisław Mazur
Zastępca Prezydenta Miasta Krakowa

Otrzymują:

1. Adresat + załączniki
2. Zarząd Dróg Miasta Krakowa
3. Zarząd Zieleni Miejskiej w Krakowie
4. Powiatowy Inspektorat Nadzoru Budowlanego w Krakowie - Powiat Grodzki
5. Wydział Skarbu Miasta
6. Zarząd Transportu Publicznego w Krakowie
7. Wydział Planowania Przestrzennego
8. Pełnomocnik PMK ds. Ochrony Informacji Niejawnych
9. Biuletyn Informacji Publicznej
10. aa

