

23.09.2015. Kraków

Wojciech Wojtowicz
Radny Miasta Krakowa

Szanowny Pan
Prezydent Miasta Krakowa

INTERPELACJA Nr 1

Dotyczy: przebudowy chodników na ul. Wielickiej przy przystanku „Dworcowa” lub rozważenie przywrócenia poprzedniego usytuowania przystanku.

Zwracam się z prośbą do Pana Prezydenta o przebudowanie chodników dla pieszych korzystających z przejścia przez ul. Wielicką w celu skorzystania z komunikacji zbiorowej lub ewentualnie przywrócenie poprzedniego usytuowania przystanku tramwajowego po lewej stronie ul. Dworcowej (patrząc od ul. Wielickiej). Wąskie chodniki w tym miejscu zagrażają bezpieczeństwu pasażerów zarówno przez poruszające się samochody jak i przejeżdżające tramwaje. Dodatkowo wzmożony ruch pieszych został przeniesiony na drugą stronę ul. Dworcowej wraz z przystankiem tramwajowym. Wcześniej przystanek znajdował się po lewej stronie ul. Dworcowej. Cały układ komunikacji drogowej był dostosowany do tak usytuowanego przystanku. Niefortunnie zaprojektowana ścieżka rowerowa zmieniła usytuowanie przystanku. Chodnik po lewej stronie ul. Dworcowej jest zdecydowanie szerszy i przejście dla pasażerów komunikacji zbiorowej jest bezpieczniejsze. Zwracam też uwagę, że poprzednio oba przystanki były zlokalizowane naprzeciwko siebie, co jest najbezpieczniejszym i najwygodniejszym rozwiązaniem dla mieszkańców. Proszę o podanie jakie działania zostaną podjęte i w jakim terminie, w celu zapewnienia bezpieczeństwa pasażerów korzystających z przejścia przez ul. Wielicką przy przystanku Dworcowa. W chwili obecnej bezpieczeństwo pasażerów przy przystanku „Dworcowa” jest tak samo zagrożone jak przy przystanku „Kabel”.

W załączeniu:

4 szt. - fotografie

*z powierzeniem
wojciech wojtowicz*

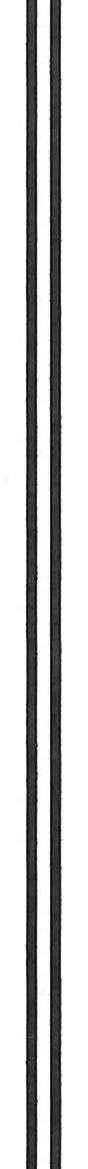
1



Google earth



ft 10



metry 3

Google earth

© 2015 Google
© 2015 Google

2



© 2015 Google
 © 2015 Google
 US Dept of State Geographer

Google earth

ft
 metry

10

5



3



Google earth

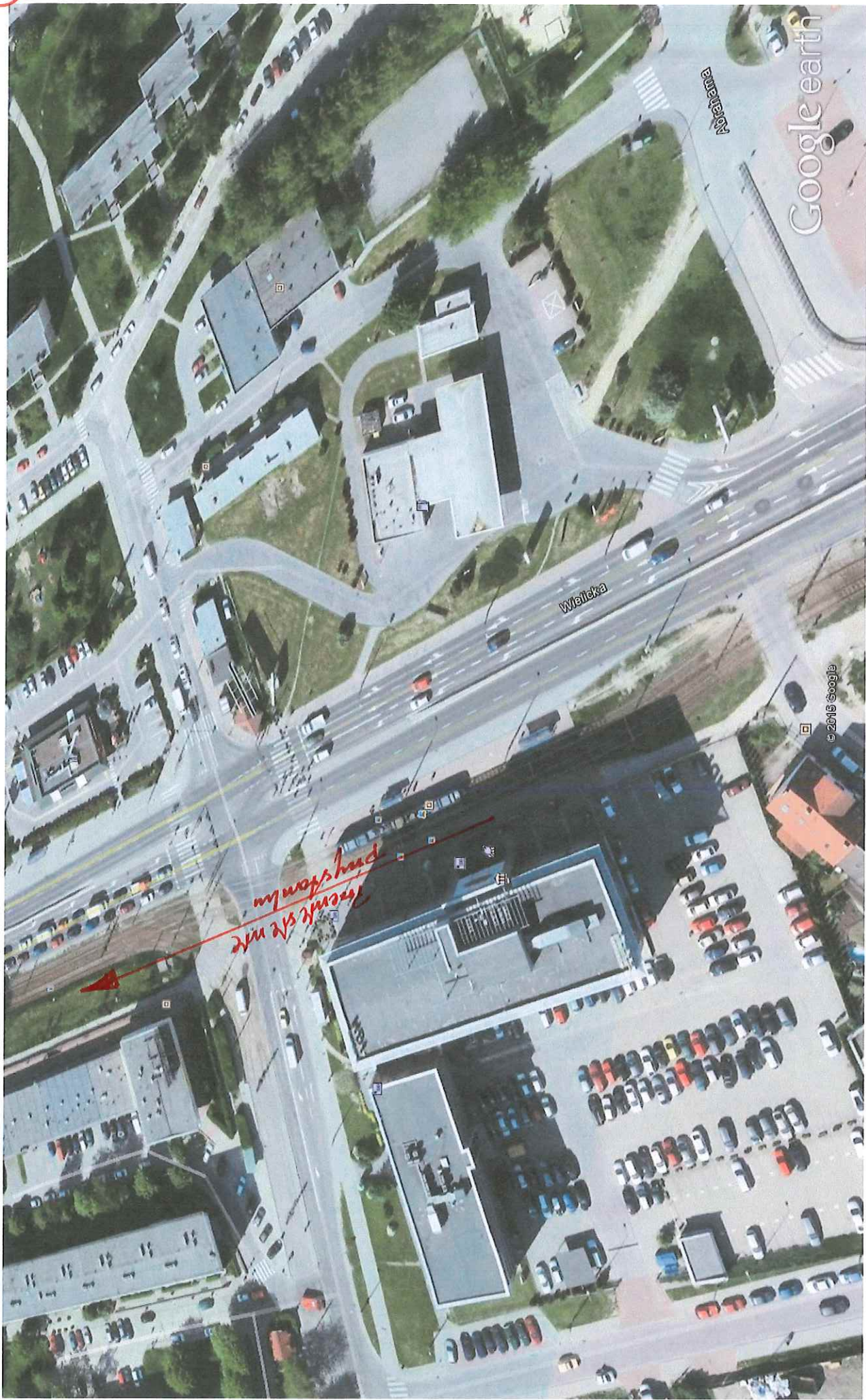
ft
metry

20
6



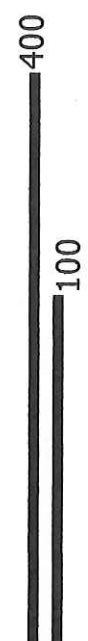
© 2015 Google
© 2015 Google

4



Google earth

ft
metry



Google earth

© 2016 Google