

Aleksander Miszański
Radny Miasta Krakowa

Kraków, 29.04.2015 r.

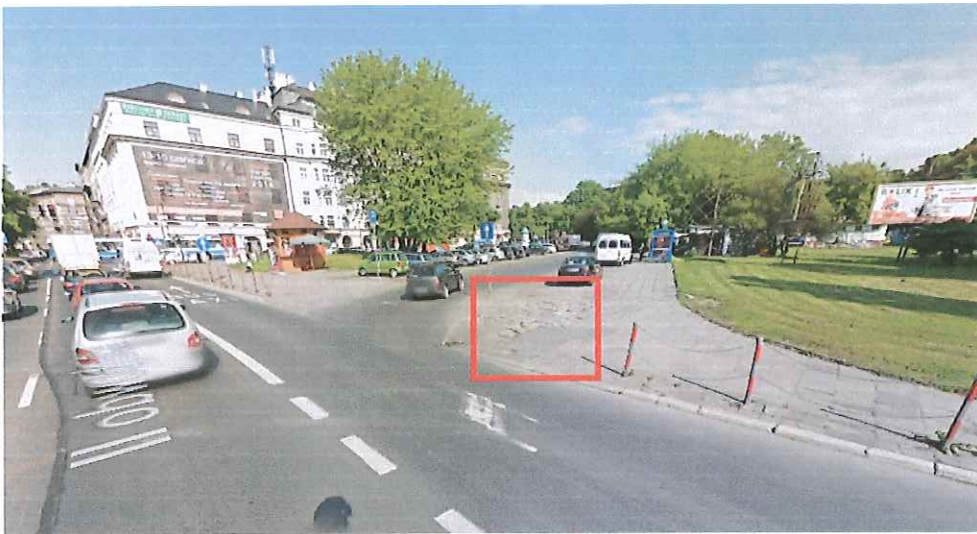
Szanowny Pan
Prof. Jacek Majchrowski
Prezydent Miasta Krakowa

Interpelacja

Szanowny Panie Prezydencie,

Zwracam się do Pana w sprawie wjazdu na przystanek autobusowy Nowy Kleparz od al. Juliusza Słowackiego. Obecnie po przejechaniu skrzyżowania ul. Kamiennej i al. Słowackiego kończy się tzw. buspas i autobusy bardzo często stoją w korku do skrętu w prawo na przystanek Nowy Kleparz.

Zwracam się do Pana z prośbą o rozważenie możliwości likwidacji ok.5 metrów chodnika (zaznaczonego na zdjęciu) i wyznaczenie w tym miejscu pasa do wjazdu na przystanek Nowy Kleparz, tak aby busy i autobusy mogły od razu wjeżdżać do zatoczki, a pozostali kierowcy jechaliby tak jak obecnie.



Po likwidacji tego odcinka, dla pieszych i tak pozostanie szeroki chodnik, który umożliwi im swobodne poruszanie się, a dzięki ułatwieniu wjazdu autobusy będą tracić mniej czasu w korku.

Z góry dziękuję za pozytywne rozpatrzenie mojej prośby.

Z poważaniem
Aleksander Miszański
Aleksander Miszański



Aleksander
Miszański