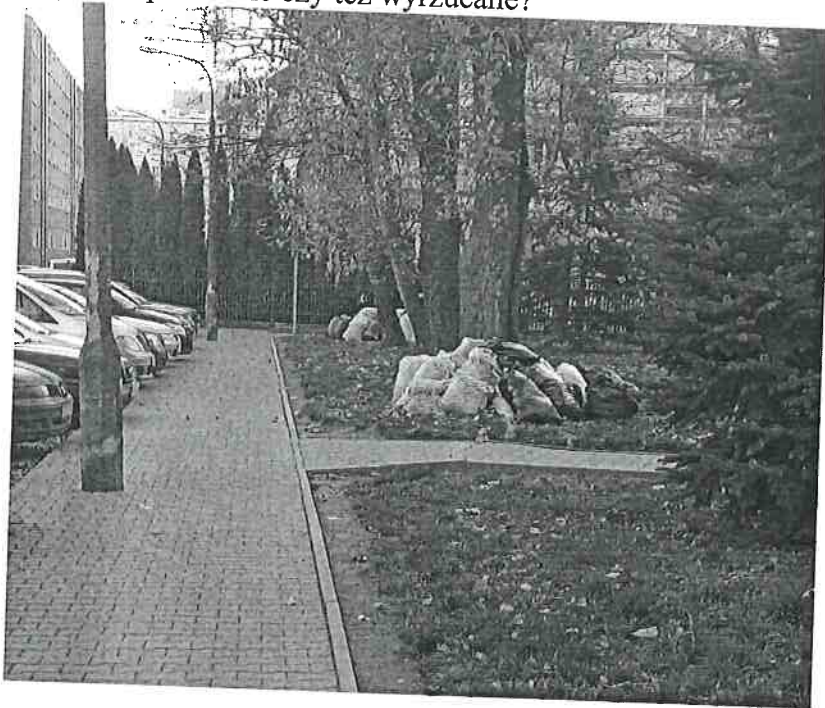


Interpelacja
Łukasz Wantuch
Radny Miasta Krakowa

Kraków, 8.11.2018

Szanowny Panie Prezydencie

Często widzę worki na liście w różnych częściach Krakowa. Zapewne później te worki są transportowane do Baryczy. Co się dzieje z samymi plastikowymi workami? Czy są one używane ponownie czy też wyrzucane?



Z wyrazami szacunku

Łukasz Wantuch
Radny Miasta Krakowa

KANCELARIA RADY MIASTA I DZIELNIC KRAKOWA SECRETARIAT	
wpłynęło dnia:	03.11.2018
Nr	
Podpis	